



GT 55 SIGNATURE

ИНСТРУКЦИЯ ПО НАСТРОЙКЕ

**ВНИМАТЕЛЬНО ИЗУЧИТЕ
ПЕРЕД ПЕРВЫМ ИСПОЛЬЗОВАНИЕМ!**

РАДАР-ДЕТЕКТОР С GPS БАЗОЙ КАМЕР РФ, ЕВРОПЫ И СНГ (В Т.Ч. КАЗАХСТАНА,
КЫРГЫЗСТАНА, БЕЛОРУССИИ, АРМЕНИИ, АЗЕРБАЙДЖАНА, УЗБЕКИСТАНА И УКРАИНЫ)

СОДЕРЖАНИЕ

Принцип работы GPS.....	4
Выбор режима.....	5
Фильтр X сигнатур.....	6
Функция «Ограничение радарной части».....	7
«Снижайте скорость!».....	7
«Впереди Автодория!».....	8
«Впереди камера!».....	8
Программирование функций (режим настроек).....	8

Внимание!


Инструкция может отличаться от реальных настроек аппарата в зависимости от текущей версии ПО. Актуальную инструкцию можно скачать с сайта www.ibox.su

ПРИНЦИП РАБОТЫ GPS-ОПОВЕЩЕНИЯ

После включения детектор соединится со спутниками в течении 5 минут (в зависимости от погодных условий). Об этом сообщит голосовая подсказка «GPS система активна!».

Для обнаружения камер по GPS использован «Smart-режим» - чем выше текущая скорость автомобиля, тем больше расстояние обнаружения камеры.

Текущая скорость	Дистанция обнаружения
0 - 40 км/ч	200 м
40 - 60 км/ч	500 м
60 - 70 км/ч	700 м
70 - 80 км/ч	800 м
80 - 100 км/ч	900 м
100 - 120 км/ч	1000 м
более 120 км/ч	1200 м

Например, если при скорости автомобиля 110 км/ч в радиусе 1000 метров по курсу движения есть камера (точка POI из базы данных камер), GPS система определит ее голосовой подсказкой «Впереди камера!». На дисплее загорится символ Ка, означающий «Камера», и цифровой индикатор покажет расстояние до камеры в метрах: 

За 50 метров до камеры прозвучит специальный звуковой сигнал «дин-дон-дин», обозначающий, что камера фиксации нарушения скоростного режима находится в поле зрения автомобилиста, и ее можно увидеть на ближайшем столбе.

ВЫБОР РЕЖИМА

Нажимая поочередно кнопку City, Вы можете выбрать один из пяти предустановленных режимов. Внимательно изучите таблицу. С помощью нее Вы сможете быстро выбрать удобный для себя режим работы радар-детектора.

СТРАНА ПРИМЕНЕНИЯ	РЕЖИМ	СТРЕЛКА	К	LASER	X	AUTO-MUTE	ПОРОГ СКОРОСТИ	ПРЕВЫШЕНИЕ СКОРОСТНОГО ЛИМИТА	МОЯ СКОРОСТЬ	FXS
ТРАССА		+	+	+	-	-	40 км/ч	+ 20 км/ч	150 км/ч	0
Россия	Город 1	+	+	-	-	+	60 км/ч	+ 20 км/ч	-	0
	Город 2	+	+	-	-	+	70 км/ч	+20 км/ч	-	3
КАЗАХСТАН (СНГ)	Город 3	+	+	-	-	+	60 км/ч	+10 км/ч	-	0
	Город 4	+	+	-	-	+	60 км/ч	+10 км/ч	-	3
УЗБЕКИСТАН (СНГ)		+	+	-	-	+	60 км/ч	+0 км/ч	-	3

«AUTO-MUTE» – автоматически приглушает громкость звука. Громкость звукового оповещения уменьшится на 30 % через 7 секунд после приема сигнала.

«ФИЛЬТР СКОРОСТИ» - фильтрация сигналов в зависимости от текущей скорости автомобиля. Детектор не подает звуковых сигналов, а только отображает на дисплее, если текущая скорость автомобиля ниже установленного значения. Например, если фильтр скорости равен 60 км/ч, то при движении со скоростью 59 км/ч детектор не будет издавать никаких звуковых оповещений.

«ДОПУСТИМОЕ ПРЕВЫШЕНИЕ ЛИМИТА» - корректировка установленного ограничения скорости в базе камер. При движении выше максимально разрешенной скорости на 10 км/ч (или 20 км/ч) поступит сигнал тревоги «Снижайте скорость!».

«МОЯ МАКСИМАЛЬНАЯ СКОРОСТЬ» - предупреждение о превышении выбранного лимита скорости, который пользователь устанавливает самостоятельно. Например, если установить «Мою скорость» равной 80 км/ч., то при движении со скоростью 81 км/ч детектор голосовым оповещением будет требовать снизить скорость до разрешенного уровня, т.е. до 80 км/ч.

ФИЛЬТР X SIGNATURE

Фильтр X Signature - инновационная технология от компании iBOX, направленная, в первую очередь, на уменьшение количества ложных срабатываний в городских условиях.

Данная технология заранее обнаруживает и блокирует ложные срабатывания. В базе фильтра X Signature устройства записаны подписи самых частых помех от излучателей придорожных метеостанций, датчиков систем активной безопасности автомобилей, от датчиков мертвых (слепых) зон автомобилей с системами: «Blind Spot Monitoring», «Side Assist», «Blind Spot Detection» аппарат, анализируя сигнал, отсеивает помеху, не раздражая владельца ненужными звуковыми сигналами.

Главное отличие данной технологии от других сигнатурных технологий, заключается в том, что при использовании фильтра X Signature не будет ограничен диапазон приёма сигнала от полицейских радаров и камер: «АРЕНА», «ВИЗИР», «КРЕЧЕТ», «КОРДОН», «КРИС» и других типов. Это позволяет исключить пропуск и не обнаружение полицейских радаров.

Дополнительная настройка РЕЖИМОВ ФИЛЬТРАЦИИ X SIGNATURE позволяет настроить фильтр X Signature, применяя разные режимы фильтрации.

Максимальный режим фильтрации X Signature: 4-5

- блокировка ложных срабатываний от датчиков мертвых (слепых) зон автомобилей; значительная отсека ложных срабатываний; сниженная дальность детектирования; в сочетании с режимом «Город» обеспечивает максимальную фильтрацию ложных срабатываний.

Минимальный режим фильтрации X Signature: значение 1-2

- блокировка ложных срабатываний от датчиков мертвых (слепых) зон автомобилей; умеренная отсека ложных срабатываний; увеличенная дальность детектирования (в сравнении с Макс. режимом); в сочетании с режимом «Трасса» обеспечивает комфортную фильтрацию ложных

срабатываний и высокую дальность детектирования.

При значении «фильтр x Signature», например, 4, радар-детектор не будет подавать звуковых оповещений, пока сила обнаруженного сигнала менее 4. Таким образом, ложные сигналы (помехи) исключаются.

ФУНКЦИЯ «ОГРАНИЧЕНИЕ РАДАРНОЙ ЧАСТИ»

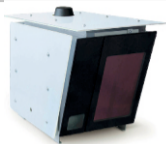
Вы можете установить скорость, ниже которой радарная часть будет автоматически выключаться. При этом устройство работает как GPS-информер. При достижении заданной скорости радарная часть включается и работает в штатном режиме. Для настройки данной функции перейдите в меню , выберите пункт «Отклрад» и выберите нужную вам скорость, ниже которой будет действовать ограничение радарной части. Диапазон скоростей от 0 до 60 км/ч, с шагом 10 км/ч. Например: При выставленной скорости 20 км/ч вы не будете получать никаких оповещений от радарной части пока ваша скорость не будет выше установленного значения.

«СНИЖАЙТЕ СКОРОСТЬ!»

Голосовое оповещение «Снижайте скорость!» срабатывает в следующих ситуациях:

1. если между 2-мя фиксирующими камерами «Автодории» **средняя скорость** автомобиля превысит максимальную разрешенную скорость на участке
2. если перед маломощной камерой (Кордон, Одиссей, Робот, Автоураган, Кречет, Места, Поток) **текущая скорость** превысит максимальную разрешенную скорость на участке
3. если **текущая скорость** превысит значение параметра **«Моя скорость»**.

«ВПЕРЕДИ АВТОДОРИЯ!»



«Автодория» – новейшая система, которая фиксирует нарушение скоростного режима между 2-мя удаленными (от 0,5 км до 10 км) камерами путем расчета средней скорости (подробнее www.avtodoria.ru).

Если между 2-мя фиксирующими камерами «Автодории» средняя скорость автомобиля превысит максимальную разрешенную скорость на участке, детектор подаст голосовую подсказку «Снижайте скорость!»

Более подробную информацию смотрите в «Руководстве пользователя».

«ВПЕРЕДИ КАМЕРА!»





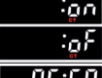
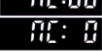
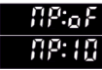
Голосовая подсказка «Впереди камера!» сигнализирует о приближении к камерам:



- Кордон
- Одиссей
- Автоураган
- Робот
- Кречет
- Mesta
- Поток
- Вокорд «Циклоп»
- RedSpeed

ПРОГРАММИРОВАНИЕ ФУНКЦИЙ (РЕЖИМ НАСТРОЕК)

Если Вы не нашли подходящий для Вас режим, Вы можете изменить или адаптировать любой из режимов под свои требования с помощью программирования функций. Используя кнопку **PROG** (для перехода между пунктами меню), «+» и «-» (для выбора значения параметра), Вы будете перемещаться по пунктам меню программирования. Для Вашего удобства, выбранные значения параметра сопровождаются голосовыми сообщениями.

	Описание настроек	Отображение на дисплее	Варианты настроек	Настройки по умолчанию
1	X-диапазон		X-диапазон ВКЛЮЧЕН X-диапазон ВЫКЛЮЧЕН	ВЫКЛ
2	K-диапазон		K-диапазон ВКЛЮЧЕН K-диапазон ВЫКЛЮЧЕН	ВКЛ
3	Ka-диапазон		KA-диапазон ВКЛЮЧЕН KA-диапазон ВЫКЛЮЧЕН	ВЫКЛ
4	ЛАЗЕР		ЛАЗЕР ВКЛЮЧЕН ЛАЗЕР ВЫКЛЮЧЕН	ВКЛ
5	СТРЕЛКА		СТРЕЛКА ВКЛЮЧЕНА СТРЕЛКА ВЫКЛЮЧЕНА	ВКЛ
6	Фильтр скорости		Установите порог скорости от 0 до 90 км/ч, где 0 км/ч – это ВЫКЛЮЧЕНО	40 км/ч
7	Допустимое превышение лимита скорости		Установите корректировку установленного ограничения скорости, где OFF - это ВЫКЛЮЧЕНО, 10 - это +10 км/ч, 20 - это +20 км/ч	+20 км/ч

8	Фильтр X Signature		Установите фильтр X Signature от 0 до 9, где 0 - это ВЫКЛЮЧЕНО	3
9	Моя максимальная скорость		Установите порог скорости от 60 км/ч до 150 км/ч, где OF – это ВЫКЛЮЧЕНО	150 км/ч
10	Ограничение радарной части		Установите порог скорости от 0 до 90 км/ч, где 0 км/ч - это выключено.	10 км/ч
11	База данных камер		База данных камер ВКЛЮЧЕНА, радар-детектор ищет камеры по GPS координатам База данных камер ВЫКЛЮЧЕНА, радар-детектор принимает только радио-сигналы	ВКЛ
12	Звук СТРЕЛКИ		Установите тип звукового оповещения на СТРЕЛКУ	3 тип оповещения
13	Звук X-диапазона		Установите тип звукового оповещения на X-диапазон	2 тип оповещения
14	Звук K-диапазона		Установите тип звукового оповещения на K-диапазон	3 тип оповещения
15	Звук Ка-диапазона		Установите тип звукового оповещения на Ка-диапазон	4 тип оповещения
16	Звук ЛАЗЕРА		Установите тип звукового оповещения на ЛАЗЕР	6 тип оповещения
17	Голос		Все голосовые оповещения ВКЛЮЧЕНЫ Все голос. оповещения ВЫКЛЮЧЕНЫ, идет отображение на дисплее и звук. сопровождение	ВКЛ

18	Авто Приглушение		<p>Все голосовые оповещения ВКЛЮЧЕНЫ Все голос. оповещения ВЫКЛЮЧЕНЫ, идет отображение на дисплее и звук. сопровождение</p>	ВЫКЛ
19	Часовой пояс		<p>Установите подходящий Вам часовой пояс от GMT 0 до GMT +12. Радар-детектор определит часовой пояс по GPS автоматически</p>	+3
20	Куранты		<p>Звуковое оповещение текущего времени каждый час ВКЛЮЧЕНО. Звуковое оповещение текущего времени каждый час ВЫКЛЮЧЕНО</p>	ВКЛ
21	АнтиСон		<p>Функция «АнтиСон» ВКЛЮЧЕНА/ВЫКЛЮЧЕНА</p>	ВЫКЛ

Ки-диапазон исключен из настроек радар-детектора, т.к. в данном диапазоне полицейских радаров в РФ нет.



Редакция: A00
11/2018

Отказ от ответственности

Любые технические характеристики устройств и документация могут быть изменены без предварительного уведомления. Компания iBOX® Technology не гарантирует, что данный документ не содержит ошибок. Компания iBOX® Technology не несет ответственности за ущерб, причиненный прямо или косвенно от ошибок, упущений или несоответствий между устройствами и документацией.

Примечания

Не все модели могут использоваться во всех регионах. В зависимости от приобретенной модели, цвет и внешний вид устройства и аксессуаров могут не полностью совпадать с описанием, приведенном в этом документе.

Торговые марки

© 2012 iBOX® Inc. Все права защищены. Все торговые марки являются торговой собственностью их владельцев.



* Данное руководство носит исключительно справочный характер и не может служить основанием для претензии