



PRO 100 SIGNATURE

# ИНСТРУКЦИЯ ПО НАСТРОЙКЕ

**ВНИМАТЕЛЬНО ИЗУЧИТЕ  
ПЕРЕД ПЕРВЫМ ИСПОЛЬЗОВАНИЕМ!**

РАДАР-ДЕТЕКТОР С GPS БАЗОЙ КАМЕР РФ, ЕВРОПЫ И СНГ (В Т.Ч. КАЗАХСТАНА,  
КЫРГЫЗСТАНА, БЕЛОРУССИИ, АРМЕНИИ, АЗЕРБАЙДЖАНА, УЗБЕКИСТАНА И УКРАИНЫ)



---

## СОДЕРЖАНИЕ

Принцип работы GPS.....	4
Выбор режима.....	5
Фильтр X сигнатур.....	6
Функция «Ограничение радарной части».....	7
«Снижайте скорость!».....	7
«Впереди Автодория!».....	8
«Впереди камера!».....	8
Программирование функций (режим настроек).....	8

### **Внимание!**


Инструкция может отличаться от реальных настроек аппарата в зависимости от текущей версии ПО. Актуальную инструкцию можно скачать с сайта [www.ibox.su](http://www.ibox.su)

## ПРИНЦИП РАБОТЫ GPS-ОПОВЕЩЕНИЯ

После включения детектор соединится со спутниками в течении 5 минут (в зависимости от погодных условий). Об этом сообщит голосовая подсказка «GPS система активна!».

Для обнаружения камер по GPS использован «Smart-режим» - чем выше текущая скорость автомобиля, тем больше расстояние обнаружения камеры.

Текущая скорость	Дистанция обнаружения
0 - 40 км/ч	200 м
40 - 60 км/ч	500 м
60 - 70 км/ч	700 м
70 - 80 км/ч	800 м
80 - 100 км/ч	900 м
100 - 120 км/ч	1000 м
более 120 км/ч	1200 м

Например, если при скорости автомобиля 110 км/ч в радиусе 1000 метров по курсу движения есть камера (точка POI из базы данных камер), GPS система определит ее голосовой подсказкой «Впереди камера!». На дисплее загорится символ Ка, означающий «Камера», и цифровой индикатор покажет расстояние до камеры в метрах: 

За 50 метров до камеры прозвучит специальный звуковой сигнал «дин-дон-дин», обозначающий, что камера фиксации нарушения скоростного режима находится в поле зрения автомобилиста, и ее можно увидеть на ближайшем столбе.

## ВЫБОР РЕЖИМА

Нажимая поочередно кнопку City, Вы можете выбрать один из пяти предустановленных режимов. Внимательно изучите таблицу. С помощью нее Вы сможете быстро выбрать удобный для себя режим работы радар-детектора.

СТРАНА ПРИМЕНЕНИЯ	РЕЖИМ	СТРЕЛКА	К	LASER	X	AUTO-MUTE	ПОРОГ СКОРОСТИ	ПРЕВЫШЕНИЕ СКОРОСТНОГО ЛИМИТА	МОЯ СКОРОСТЬ	FXS
ТРАССА		+	+	+	-	-	40 км/ч	+ 20 км/ч	150 км/ч	0
Россия	Город 1	+	+	-	-	+	60 км/ч	+ 20 км/ч	-	0
	Город 2	+	+	-	-	+	70 км/ч	+20 км/ч	-	3
КАЗАХСТАН (СНГ)	Город 3	+	+	-	-	+	60 км/ч	+10 км/ч	-	0
	Город 4	+	+	-	-	+	60 км/ч	+10 км/ч	-	3
УЗБЕКИСТАН (СНГ)		+	+	-	-	+	60 км/ч	+0 км/ч	-	3

«AUTO-MUTE» – автоматически приглушает громкость звука. Громкость звукового оповещения уменьшится на 30 % через 7 секунд после приема сигнала.

«ФИЛЬТР СКОРОСТИ» - фильтрация сигналов в зависимости от текущей скорости автомобиля. Детектор не подает звуковых сигналов, а только отображает на дисплее, если текущая скорость автомобиля ниже установленного значения. Например, если фильтр скорости равен 60 км/ч, то при движении со скоростью 59 км/ч детектор не будет издавать никаких звуковых оповещений.

«ДОПУСТИМОЕ ПРЕВЫШЕНИЕ ЛИМИТА» - корректировка установленного ограничения скорости в базе камер. При движении выше максимально разрешенной скорости на 10 км/ч (или 20 км/ч) поступит сигнал тревоги «Снижайте скорость!».

---

«МОЯ МАКСИМАЛЬНАЯ СКОРОСТЬ» - предупреждение о превышении выбранного лимита скорости, который пользователь устанавливает самостоятельно. Например, если установить «Мою скорость» равной 80 км/ч., то при движении со скоростью 81 км/ч детектор голосовым оповещением будет требовать снизить скорость до разрешенного уровня, т.е. до 80 км/ч.

## **ФИЛЬТР X SIGNATURE**

Фильтр X Signature - инновационная технология от компании iBOX, направленная, в первую очередь, на уменьшение количества ложных срабатываний в городских условиях.

Данная технология заранее обнаруживает и блокирует ложные срабатывания. В базе фильтра X Signature устройства записаны подписи самых частых помех от излучателей придорожных метеостанций, датчиков систем активной безопасности автомобилей, от датчиков мертвых (слепых) зон автомобилей с системами: «Blind Spot Monitoring», «Side Assist», «Blind Spot Detection» аппарат, анализируя сигнал, отсеивает помеху, не раздражая владельца ненужными звуковыми сигналами.

Главное отличие данной технологии от других сигнатурных технологий, заключается в том, что при использовании фильтра X Signature не будет ограничен диапазон приёма сигнала от полицейских радаров и камер: «АРЕНА», «ВИЗИР», «КРЕЧЕТ», «КОРДОН», «КРИС» и других типов. Это позволяет исключить пропуск и не обнаружение полицейских радаров.

Дополнительная настройка РЕЖИМОВ ФИЛЬТРАЦИИ X SIGNATURE позволяет настроить фильтр X Signature, применяя разные режимы фильтрации.

Максимальный режим фильтрации X Signature: 4-5

- блокировка ложных срабатываний от датчиков мертвых (слепых) зон автомобилей; значительная отсечка ложных срабатываний; сниженная дальность детектирования; в сочетании с режимом «Город» обеспечивает максимальную фильтрацию ложных срабатываний.

Минимальный режим фильтрации X Signature: значение 1-2

- блокировка ложных срабатываний от датчиков мертвых (слепых) зон автомобилей; умеренная отсечка ложных срабатываний; увеличенная дальность детектирования (в сравнении с Макс. режимом); в сочетании с режимом «Трасса» обеспечивает комфортную фильтрацию ложных

---

срабатываний и высокую дальность детектирования.

При значении «фильтр x Signature», например, 4, радар-детектор не будет подавать звуковых оповещений, пока сила обнаруженного сигнала менее 4. Таким образом, ложные сигналы (помехи) исключаются.

### ФУНКЦИЯ «ОГРАНИЧЕНИЕ РАДАРНОЙ ЧАСТИ»

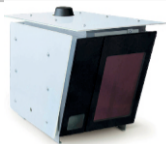
Вы можете установить скорость, ниже которой радарная часть будет автоматически выключаться. При этом устройство работает как GPS-информер. При достижении заданной скорости радарная часть включается и работает в штатном режиме. Для настройки данной функции перейдите в меню , выберите пункт «Отклрад» и выберите нужную вам скорость, ниже которой будет действовать ограничение радарной части. Диапазон скоростей от 0 до 60 км/ч, с шагом 10 км/ч. Например: При выставленной скорости 20 км/ч вы не будете получать никаких оповещений от радарной части пока ваша скорость не будет выше установленного значения.

### «СНИЖАЙТЕ СКОРОСТЬ!»

Голосовое оповещение «Снижайте скорость!» срабатывает в следующих ситуациях:

1. если между 2-мя фиксирующими камерами «Автодории» **средняя скорость** автомобиля превысит максимальную разрешенную скорость на участке
2. если перед маломощной камерой (Кордон, Одиссей, Робот, Автоураган, Кречет, Места, Поток) **текущая скорость** превысит максимальную разрешенную скорость на участке
3. если **текущая скорость** превысит значение параметра **«Моя скорость»**.

## «ВПЕРЕДИ АВТОДОРИЯ!»



«Автодория» – новейшая система, которая фиксирует нарушение скоростного режима между 2-мя удаленными (от 0,5 км до 10 км) камерами путем расчета средней скорости (подробнее [www.avtodoria.ru](http://www.avtodoria.ru)).

Если между 2-мя фиксирующими камерами «Автодории» средняя скорость автомобиля превысит максимальную разрешенную скорость на участке, детектор подаст голосовую подсказку «Снижайте скорость!»

*Более подробную информацию смотрите в «Руководстве пользователя».*

## «ВПЕРЕДИ КАМЕРА!»

Голосовая подсказка «Впереди камера!» сигнализирует о приближении к камерам:





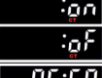
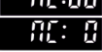
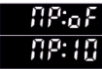


- Кордон
- Одиссей
- Автоураган
- Робот
- Кречет
- Mesta
- Поток
- Вокорд «Циклоп»
- RedSpeed

## ПРОГРАММИРОВАНИЕ ФУНКЦИЙ (РЕЖИМ НАСТРОЕК)

Если Вы не нашли подходящий для Вас режим, Вы можете изменить или адаптировать любой из режимов под свои требования с помощью программирования функций. Используя кнопку **PROG** (для перехода между пунктами меню), «+» и «-» (для выбора значения параметра), Вы будете перемещаться по пунктам меню программирования. Для Вашего удобства, выбранные значения параметра сопровождаются голосовыми сообщениями.



	Описание настроек	Отображение на дисплее	Варианты настроек	Настройки по умолчанию
1	X-диапазон		X-диапазон ВКЛЮЧЕН X-диапазон ВЫКЛЮЧЕН	ВЫКЛ
2	K-диапазон		K-диапазон ВКЛЮЧЕН K-диапазон ВЫКЛЮЧЕН	ВКЛ
3	Ka-диапазон		KA-диапазон ВКЛЮЧЕН KA-диапазон ВЫКЛЮЧЕН	ВЫКЛ
4	ЛАЗЕР		ЛАЗЕР ВКЛЮЧЕН ЛАЗЕР ВЫКЛЮЧЕН	ВКЛ
5	СТРЕЛКА		СТРЕЛКА ВКЛЮЧЕНА СТРЕЛКА ВЫКЛЮЧЕНА	ВКЛ
6	Фильтр скорости		Установите порог скорости от 0 до 90 км/ч, где 0 км/ч – это ВЫКЛЮЧЕНО	40 км/ч
7	Допустимое превышение лимита скорости		Установите корректировку установленного ограничения скорости, где OFF - это ВЫКЛЮЧЕНО, 10 - это +10 км/ч, 20 - это +20 км/ч	+20 км/ч

8	Фильтр X Signature		Установите фильтр X Signature от 0 до 9, где 0 - это ВЫКЛЮЧЕНО	3
9	Моя максимальная скорость		Установите порог скорости от 60 км/ч до 150 км/ч, где 0F – это ВЫКЛЮЧЕНО	150 км/ч
10	Ограничение радарной части		Установите порог скорости от 0 до 90 км/ч, где 0 км/ч - это выключено.	10 км/ч
11	База данных камер		База данных камер ВКЛЮЧЕНА, радар-детектор ищет камеры по GPS координатам База данных камер ВЫКЛЮЧЕНА, радар-детектор принимает только радио-сигналы	ВКЛ
12	Звук СТРЕЛКИ		Установите тип звукового оповещения на СТРЕЛКУ	3 тип оповещения
13	Звук X-диапазона		Установите тип звукового оповещения на X-диапазон	2 тип оповещения
14	Звук K-диапазона		Установите тип звукового оповещения на K-диапазон	3 тип оповещения
15	Звук Ка-диапазона		Установите тип звукового оповещения на Ка-диапазон	4 тип оповещения
16	Звук ЛАЗЕРА		Установите тип звукового оповещения на ЛАЗЕР	6 тип оповещения
17	Голос		Все голосовые оповещения ВКЛЮЧЕНЫ Все голос. оповещения ВЫКЛЮЧЕНЫ, идет отображение на дисплее и звук. сопровождение	ВКЛ

18	Авто Приглушение		<p>Все голосовые оповещения <b>ВКЛЮЧЕНЫ</b>          Все голос. оповещения <b>ВЫКЛЮЧЕНЫ</b>, идет отображение на дисплее и звук. сопровождение</p>	ВЫКЛ
19	Часовой пояс		<p>Установите подходящий Вам часовой пояс от GMT 0 до GMT +12.          Радар-детектор определит часовой пояс по GPS автоматически</p>	+3
20	Куранты		<p>Звуковое оповещение текущего времени каждый час <b>ВКЛЮЧЕНО</b>.          Звуковое оповещение текущего времени каждый час <b>ВЫКЛЮЧЕНО</b></p>	ВКЛ
21	АнтиСон		<p>Функция «АнтиСон» <b>ВКЛЮЧЕНА/ВЫКЛЮЧЕНА</b></p>	ВЫКЛ

Ки-диапазон исключен из настроек радар-детектора, т.к. в данном диапазоне полицейских радаров в РФ нет.





Редакция: A00  
11/2018

### Отказ от ответственности

Любые технические характеристики устройств и документация могут быть изменены без предварительного уведомления. Компания iBOX® Technology не гарантирует, что данный документ не содержит ошибок. Компания iBOX® Technology не несет ответственности за ущерб, причиненный прямо или косвенно от ошибок, упущений или несоответствий между устройствами и документацией.

### Примечания

Не все модели могут использоваться во всех регионах. В зависимости от приобретенной модели, цвет и внешний вид устройства и аксессуаров могут не полностью совпадать с описанием, приведенном в этом документе.

### Торговые марки

© 2012 iBOX® Inc. Все права защищены. Все торговые марки являются торговой собственностью их владельцев.



\* Данное руководство носит исключительно справочный характер и не может служить основанием для претензии