

КРАТКОЕ РУКОВОДСТВО ПО НАСТРОЙКЕ

Mini S

SUPERHD ВИДЕОРЕГИСТРАТОР С CPL ФИЛЬТРОМ, WIFI И GPS БАЗОЙ КАМЕР



Полная версия руководства доступна на сайте www.muben.ru

Поздравляем Вас с удачной покупкой!

УСТРОЙСТВО ПРИБОРА

1. Защита файла от перезаписи
2. Слот для карты памяти
3. ▲ Кнопка перехода по меню / перехода к следующему файлу (в режиме просмотра) / регулировка громкости динамика
4. **OK** Кнопка запуска и остановки видеозаписи (в режиме видео) / фотографирования (в режиме фото) / подтверждения выбора в меню
5. **M** Кнопка вызова меню настроек
6. ▼ Кнопка перехода по меню / перехода к предыдущему файлу (в режиме просмотра) / регулировка яркости дисплея
7. Микрофон
8. Дисплей
9. Индикатор работы
10. Micro-USB вход для питания
11. Объектив с CPL фильтром
12. Место для крепления кронштейна

КОМПЛЕКТАЦИЯ

Видеорегиcтpатор

CPL фильтр

Крепление

Набор для инсталляции

Защитная плёнка для лобового стекла

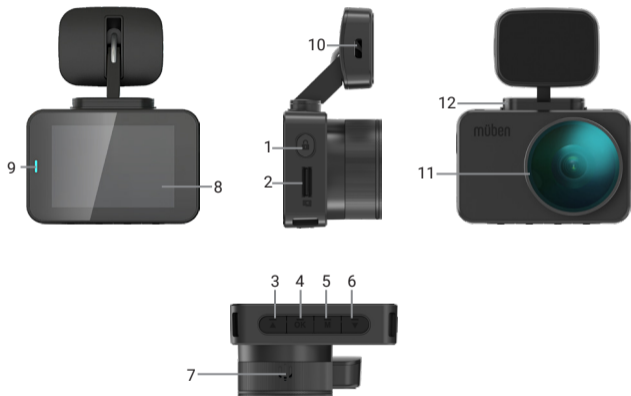
Чехол для переноски

Запасной 3M-скотч

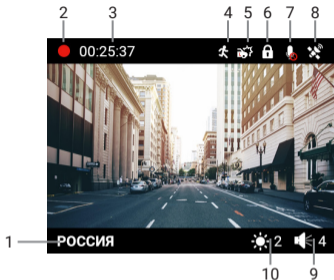
Салфетка для очистки

Шнур питания

Автомобильное зарядное устройство



ПОКАЗАНИЯ ДИСПЛЕЯ ВИДЕОРЕГИСТРАТОРА



1. Текущий режим
2. Индикатор записи
3. Длительность записи
4. Датчик движения
5. G-сенсор (датчик удара)



6. Индикатор блокировки файла
7. Индикатор отключения записи звука
8. Индикатор активности GPS
9. Громкость звука
10. Яркость экрана

ВКЛЮЧЕНИЕ / ВЫКЛЮЧЕНИЕ

Видеорегистратор включается и начинает видеозапись автоматически при подаче питания.

ВЫБОР РЕЖИМА

При включении прибор автоматически переходит в режим видеозаписи. Чтобы изменить текущий режим видеорегистратора удерживайте кнопку **M**. Каждому режиму соответствует определенный индикатор в левом верхнем углу экрана:

-  - режим видеозаписи;
-  - режим просмотра и воспроизведения.

НАСТРОЙКА ПАРАМЕТРОВ СИСТЕМЫ

Перед использованием видеорегистратора убедитесь, что настройки устройства Вас устраивают. Включите аппарат и войдите в меню настроек параметров системы, нажав кнопку **M**.

С помощью кнопок **▼▲** и **OK** выполните настройки (жирным шрифтом выделено рекомендуемое значение):

Параметр	Как это работает	Значение
Часовой пояс	Установка часового пояса	
Гос.номер авто	Установка гос. номера машины	
Задержка включения	Выбор интервала времени для включения устройства после подачи питания	Выкл / 10 сек / 20 сек / 30 сек
Автоотключение экрана	Выбор интервала времени для отключения дисплея во время записи	Выкл / 3 мин / 5 мин / 10 мин
Форматирование	Форматирование SD-карты	
Сброс настроек	Сброс на заводские установки	
Версия ПО	Текущая версия ПО	

ВИДЕОЗАПИСЬ



По умолчанию видеозапись начинается автоматически при подаче питания на прибор. Перед началом работы установите карту памяти. Чтобы остановить или принудительно начать запись нажмите на кнопку **OK**.

Видеозапись ведется циклично, длину видеофайла можно выбрать в меню настроек – 1, 3 или 5 минут. При заполнении карты памяти файлы перезаписываются.

Для защиты файлов предусмотрена функция Акселерометр (G-сенсор). При резком ударе файлу, записываемому в этот момент, присваивается статус защищенного. При перезаписи файлов этот файл не стирается.

В меню можно выбрать чувствительность акселерометра – высокая, средняя, низкая или отключить эту функцию.

ЗАЩИТА ФАЙЛА ГОРЯЧЕЙ КНОПКОЙ

Также можно защитить файл по выбору пользователя. Для этого во время записи нажмите кнопку . Файлу присвоится статус защищенного, на дисплее появится значок . Чтобы удалить защищенный файл, его надо предварительно разблокировать через меню.

НАСТРОЙКА ПАРАМЕТРОВ ВИДЕО

Перед началом видеозаписи убедитесь, что настройки Вас устраивают. Включите аппарат и войдите в меню, нажав кнопку **M**. Выполните необходимые настройки (жирным шрифтом выделено рекомендуемое значение):

Параметр	Как это работает	Значение
Разрешение	Выбор качества съемки	Super HD 30FPS / Full HD 60FPS / Full HD 30FPS HDR / HD 30FPS
Распознавание знаков	Система считывает дорожные знаки на ограничение скорости, сообщает о них водителю и выводит информацию на дисплей.	Вкл / Выкл
Цикл записи (мин)	Выбор длительности записываемого видеофайла	Выкл / 1 мин / 3 мин / 5 мин
WDR	Свето и цвето коррекция изображения	Выкл / Вкл
Экспозиция	Выбор уровня светочувствительности	-2...0...+2
Датчик движения	Авто старт записи при наличии движения в кадре	Выкл / Вкл
Запись звука	Запись звука на видео	Выкл / Вкл
G-сенсор	Датчик столкновения или удара, при срабатывании которого файл блокируется от перезаписи	Выкл / Высокий / Средний / Низкий

ФУНКЦИЯ WDR

Видеорегистратор оснащен функцией WDR. Благодаря WDR в ярких и темных местах можно получить улучшенное качество видео в сравнении с обычной видеозаписью. Ниже указаны эффекты двух режимов.



ФУНКЦИЯ HDR

HDR (High Dynamic Range) – высокий динамический диапазон. Функция делает изображение равномерно освещенным, с использованием возможностей программного и аппаратного обеспечения, конкретно с динамическим диапазоном матрицы. Ниже указаны эффекты двух режимов.



ИСПОЛЬЗОВАНИЕ АНТИБЛИКОВОГО ФИЛЬТРА (CPL-ФИЛЬТР)

Антибликовый (CPL) фильтр – это оптический фильтр, предназначенный для устранения бликов и отражений с лобового стекла для улучшения качества видеосъемки.

Для наилучшего результата видеосъемки при использовании CPL-фильтра следуйте следующей инструкции:

1. Установите видеорегистратор на лобовое стекло;
2. Положите белый лист бумаги на приборную панель;
3. Вращайте CPL-фильтр до того момента, когда на экране видеорегистратора отражение белого листа бумаги будет минимально.

В темное время суток рекомендуется снимать CPL-фильтр для достижения наилучшего результата съемки.

ВОСПРОИЗВЕДЕНИЕ, УДАЛЕНИЕ И ЗАЩИТА ФАЙЛОВ

Перейдите в режим просмотра файлов. С помощью кнопок **▼▲** выберите нужный файл. Нажмите кнопку **OK** для начала воспроизведения или паузы.

Чтобы удалить, заблокировать или разблокировать один, или несколько файлов, остановите воспроизведение и перейдите в режим выбора файла нажатием кнопки **M**. Выберите нужный файл, нажмите и удерживайте кнопку **M**, выберите нужный пункт.

НАСТРОЙКИ ПАРАМЕТРОВ SPEEDCAM

Для входа в Меню настроек SpeedCam нажмите кнопку **M** дважды. Выбирайте между настройками кнопками **▼▲**. Для подтверждения выбора нажмите кнопку **OK**. Выполните настройки:

Меню	Варианты	Как это работает	Заводские
Допустимое превышение скорости	0-5-10-15-20-30 км/ч	Корректировка установленного ограничения скорости в базе камер. При движении выше максимально разрешенной скорости на 10 км/ч (или 20 км/ч) поступит сигнал тревоги «Снижайте скорость!».	+20 км/ч
Контроль автобусной полосы	ВКЛ / ВЫКЛ	Камеры контроля светофоров и автобусной полосы также могут измерять превышение скоростного режима, поэтому водитель может по собственному усмотрению включить или выключить обнаружение данного типа камер в GPS базе.	ВКЛ
Контроль светофоров	ВКЛ / ВЫКЛ		ВКЛ
Мобильная засада	ВКЛ / ВЫКЛ	В базу камер добавлены возможные точки нахождения мобильных треног (лазерных и маломощных радаров), которые устанавливаются в «спину». Подобные мобильные засады либо вообще не улавливаются радар-детекторами, либо улавливаются на очень малом расстоянии.	ВКЛ
Муляж	ВКЛ / ВЫКЛ	В базу камер добавлены муляжи камер, которые не фиксируют нарушения ПДД.	ВКЛ
Анти Сон	ВКЛ / ВЫКЛ	Функция для самоконтроля внимательности в дальних поездках, если водитель засыпает за рулем.	ВЫКЛ

Калибровка скорости	GPS + 7% GPS + 6% GPS + 5% GPS + 4% GPS + 3% GPS + 2% GPS + 1% GPS + 0%	Если вы обнаружили, что показание скорости устройства отличается от показания спидометра вашего автомобиля, то вы можете подобрать подходящий параметр корректировки от GPS + 0% до GPS + 7%. За основу принята скорость, рассчитанная по GPS. Например, GPS + 7% означает, что к базовая скорость GPS увеличена на 7%	GPS + 3%
Куранты	ВКЛ / ВЫКЛ	Голосовое оповещение о каждом полном часе в фоновом режиме.	ВКЛ

ОБНОВЛЕНИЕ ПРОШИВКИ И GPS-БАЗЫ КАМЕР ЧЕРЕЗ WIFI ДЛЯ IOS (APPLE)

1. Вставьте карту памяти в устройство (без карты памяти обновление невозможно) и включите его с помощью кабеля питания, идущего в комплекте.
 2. Скачайте на смартфон приложение muben из AppStore.
 3. Включите WiFi на устройстве.
 4. Включите WiFi на телефоне, найдите сеть Muben и подключитесь к ней (пароль 12345678).
 5. Откройте приложение muben на смартфоне.
 6. Зайдите в раздел «Обновление ПО» и нажмите на «Загрузить обновления».
 7. Устройство выключится и снова включится, при этом на дисплее появится статус обновления.
- Процесс обновления занимает 3-5 минут. Питание выключать нельзя. После завершения обновления устройство еще раз перезагрузится и будет готово к работе.



ОБНОВЛЕНИЕ ПРОШИВКИ И GPS-БАЗЫ КАМЕР ЧЕРЕЗ WIFI ДЛЯ ANDROID

1. Вставьте карту памяти в устройство (без карты памяти обновление невозможно) и включите его с помощью кабеля питания, идущего в комплекте.
2. Скачайте на смартфон приложение muben из PlayMarket.
3. Откройте приложение muben на смартфоне. Зайдите в раздел «Обновление ПО» и нажмите на «Подтвердить» (приложение перейдет в настройки WiFi телефона).
4. Включите WiFi на устройстве.
5. Найдите в списке WiFi телефона сеть Muben и подключитесь к ней (пароль 12345678).
6. Вернитесь в приложение muben на телефоне, войдите в раздел «Обновление ПО».
7. В приложении появится надпись «НЕТ ИНТЕРНЕТА», нажмите «Подтвердить».
8. Отключите WiFi на устройстве.
9. В приложении нажмите «Проверка» (появится информация о новой прошивке) и нажмите «Загрузка обновления».
10. После загрузки обновления в телефон снова включите WiFi на устройство, в приложении нажмите «Подтвердить» и подключите телефон к сети Muben.
11. Перейдите в приложение и нажмите «Установка обновления» и далее нажмите «Подтвердить».
12. Устройство выключится и снова включится, при этом на дисплее появится статус обновления.



Процесс обновления занимает 3-5 минут. Питание выключать нельзя. После завершения обновления устройство еще раз перезагрузится и будет готово к работе.

ДОПОЛНИТЕЛЬНЫЕ ВОЗМОЖНОСТИ ПРИЛОЖЕНИЯ

С помощью приложения *tuben* Вы можете осуществлять онлайн настройки видеорегистратора, а кроме того, просматривать и скачивать видео на Ваш смартфон.

КОНТРОЛЬ СРЕДНЕЙ СКОРОСТИ

«АВТОУРАГАН» – новейшая система, которая фиксирует нарушение скоростного режима между 2-мя удаленными (от 0,5 км до 25 км) камерами путем расчета средней скорости. При этом камер может быть от 2-ух до 10-и и более в одной цепке. (подробнее www.avtouragan.ru).



Важной составляющей системы «АВТОУРАГАН» является использование ГЛОНАСС/ GPS приемника, который предоставляет данные о месте фиксации автомобиля и сигналы точного времени, по которому синхронизируются все регистраторы.

Система «АВТОУРАГАН» позволяет осуществлять непрерывный контроль за характером движения ТС, задействуя регистратор в нескольких зонах контроля одновременно. Например, три прибора могут образовать две зоны непрерывного контроля, четыре - три зоны контроля и т.д.

Конструкция регистратора «АВТОУРАГАН» исключает использование излучателей, и,

следовательно, делает прибор незаметным для радар-детекторов без GPS базы камер.

«СНИЖАЙТЕ СКОРОСТЬ!»

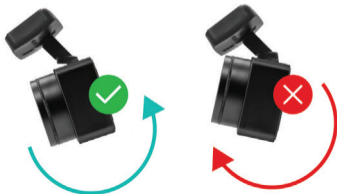
Голосовое оповещение «Снижайте скорость!» срабатывает в следующих ситуациях:
Если между 2-мя фиксирующими камерами «Автоураган» **средняя скорость** автомобиля превысит максимальную разрешенную скорость на участке.

Если перед маломощной камерой (Кордон, Одиссей, Робот, Автоураган, Кречет, Места, Поток) **текущая скорость** превысит максимальную разрешенную скорость на участке.

Если **текущая скорость** превысит значение параметра «предупреждение о превышении скорости».

СНЯТИЕ РЕГИСТРАТОРА

Потяните регистратор за нижнюю часть по кругу в направлении против часовой стрелки относительно задней стенки паза на корпусе регистратора.



ТЕХНИЧЕСКИЕ ХАРАКТЕРИСТИКИ

Процессор	Novatek 96675
Матрица	Sony IMX 307
Угол обзора	170°
Дисплей	2,35"
Разрешение камеры	Super HD 2304 x 1296 (30 к/с)
Формат записи	mp4
Ночная съемка	Есть
Экспозиция	Авто, ручной
Циклическая запись	Блоками по 1, 3 и 5 мин., без пауз
Защита файла от стирания	Есть
Датчик движения	Есть
Авто старт записи	Есть
G-сенсор	Есть
Стабилизатор изображения	Есть
Распознавание дорожных знаков	Есть
Носитель информации	micro SD до 128 ГБ (10 класс)
Штамп на видео	Дата, время, гос.номер, координаты
Микрофон и динамик	Встроенные
Аккумуляторная батарея	Суперконденсатор
Размер,вес	70 мм x 48 мм x 35 мм, около 50 гр
Рабочая температура / влажность	-35°C ~ + 55°C / 10% - 80%
Гарантия	1 год

РАБОТА С КОНДЕНСАТОРНОЙ БАТАРЕЕЙ

Ваш прибор оснащен суперконденсатором. Muben Mini S не использует стандартную аккумуляторную батарею по двум причинам:

1. Срок службы аккумулятора намного ниже, чем у суперконденсатора;
2. Аккумуляторная батарея может расплавиться под воздействием высокой температуры или взорваться.

Компания-производитель оставляет за собой право вносить изменения в конструкцию, дизайн и комплектацию товара без предварительного уведомления, если данные изменения направлены на улучшение его эксплуатационных характеристик.

Производитель: Muben®.

АДРЕСА СЕРВИСНЫХ ЦЕНТРОВ

- г. **Екатеринбург**, «АВТО-ПРОФИ» ул. Героев России, 2, этаж 3 тел. 8 (343) 243-59-42
- г. **Ижевск**, «АВТО-ПРОФИ» ТЦ «Аврора-Парк», ул. Удмуртская, 304, 5 эт, офис 518, 4 эт., оф. 415, тел. 8 (3412) 33-02-43
- г. **Казань**, «АВТО-ПРОФИ» ул. Сары Садыковой, 30, ТЦ «Бахадир», 1 эт., тел.8 (843) 255-51-06
- г. **Москва**, «АВТО-ПРОФИ», ТЦ «МЕГА Белая дача», г.Котельники, 1-й Покровский пр-д, 5, тел. 8 (499) 110-18-20
- г. **Набережные Челны**, «АВТО-ПРОФИ» ТЦ «Палитра», пр. Мира, 49 а, 5 этаж, каб. 3, тел. 8 (855) 291-02-01
- г. **Ростов-на-Дону**, «АВТО-ПРОФИ», пр. Аксайский, 23 тел. 8 (861) 205-01-29
- г. **Ульяновск**, «АВТО-ПРОФИ» ТЦ «Сити», офис 27, ул. Карла Маркса, 13 а, тел. 8 (842) 250-52-89
- г. **Уфа**, «АВТО-ПРОФИ» ул. Комсомольская, 2, тел. 8 (347) 200-84-43

Отказ от ответственности

Любые технические характеристики устройств и документация могут быть изменены без предварительного уведомления. Компания Muben® не гарантирует, что данный документ не содержит ошибок. Компания Muben® не несет ответственности за ущерб, причиненный прямо или косвенно от ошибок, упущений или несоответствий между устройствами и документацией.

Примечания

Не все модели могут использоваться во всех регионах.

В зависимости от приобретенной модели, цвет и внешний вид устройства и аксессуаров могут не полностью совпадать с описанием, приведенном в этом документе.

Торговые марки

© Muben® Все права защищены. Все торговые марки являются торговой собственностью их владельцев.



* Данное руководство носит исключительно справочный характер и не может служить основанием для претензии

Muben®

www.muben.ru